

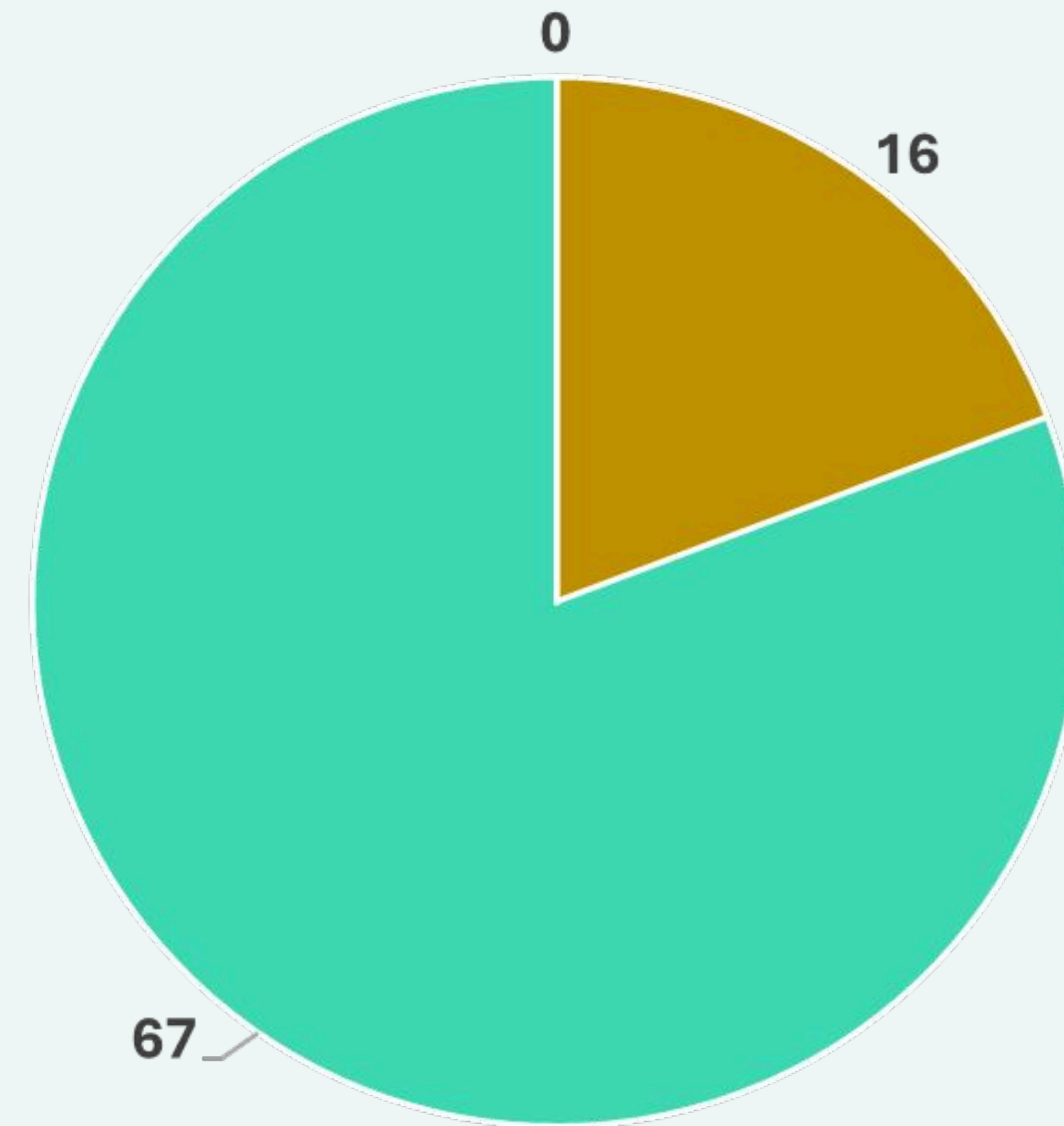
Evaluation HAMBURGER  
HAFENGEBURTSTAG 2026

# Waste Bins & Mehrwegangebot



# Wie interagieren die Besucher:innen mit den Mülleimern?

Anzahl Personen: 83

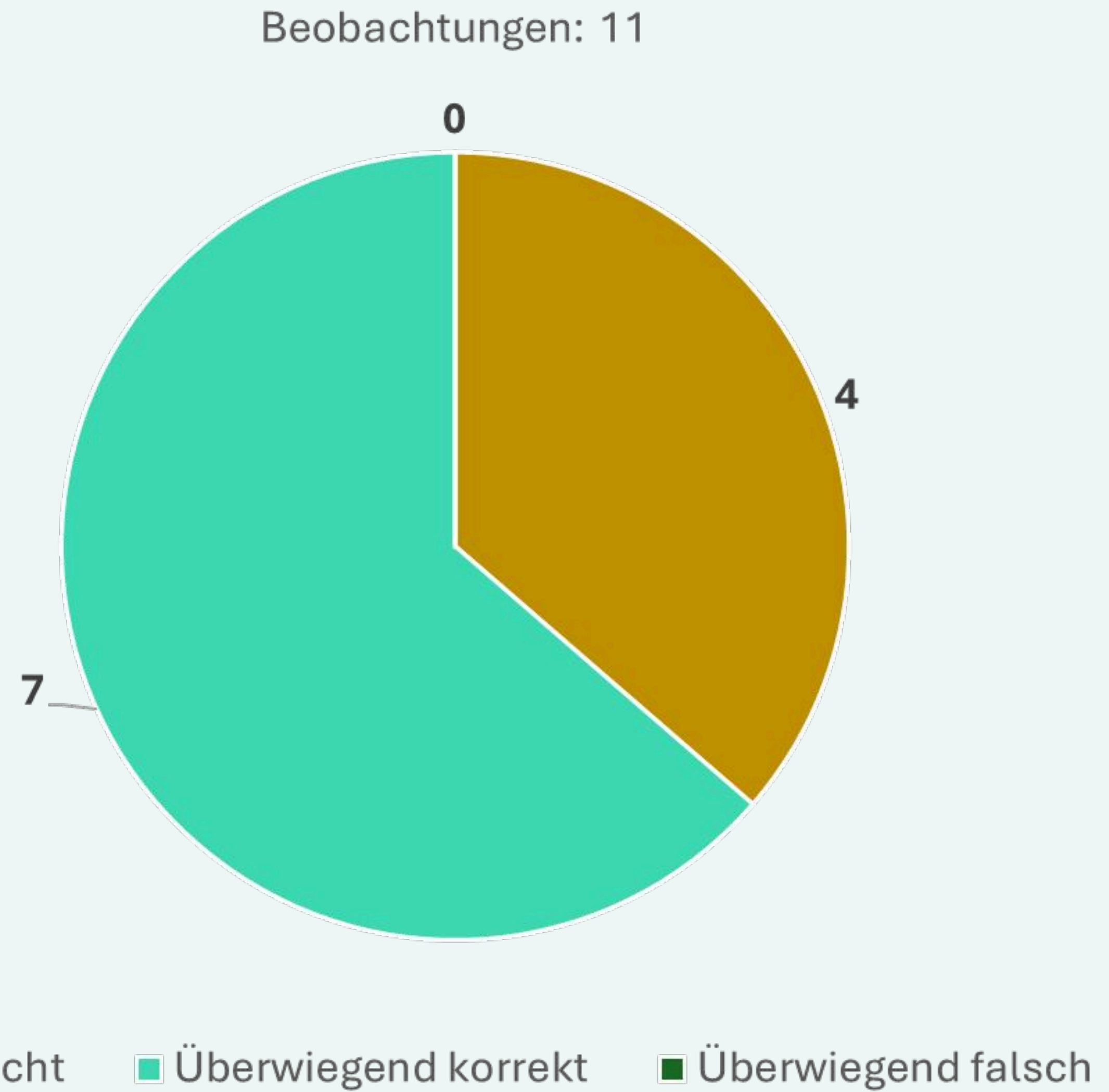


■ Verwirrt

■ Korrekte Benutzung

■ Mülleimer werden ignoriert

**Bei einer 3-15 minütigen Beobachtung: Wird die Trennung wie von den Adaptern vorgegeben befolgt?**



# Beanspruchung der Mülleimer: Eher Leer

Beim Blick in die Tonne: Trennung OK – nicht perfekt

Restmüll



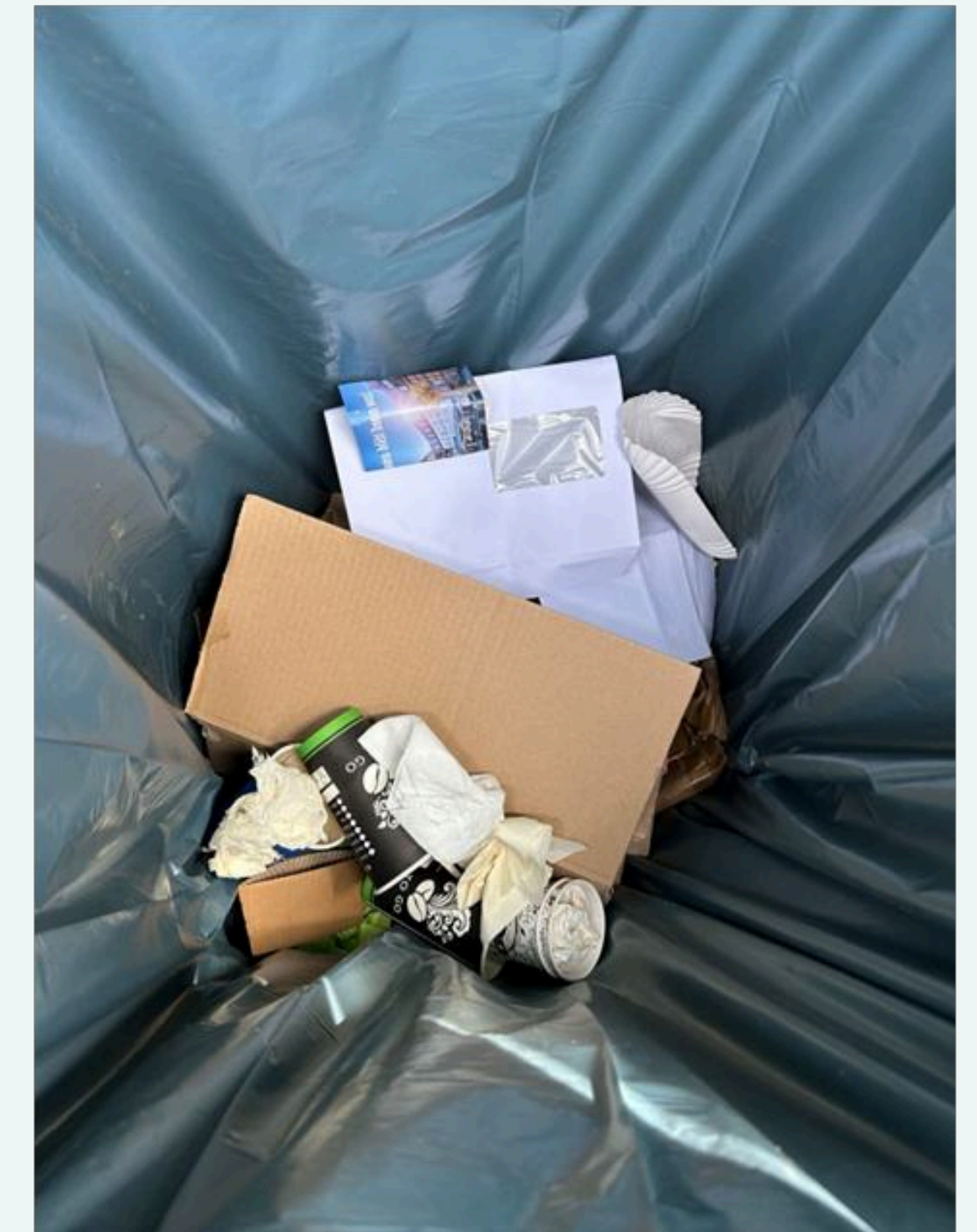
Verpackungen



Glas



Papier



## Individuelle Beobachtungen und Einschätzungen:

- ➔ Der Müll wird nicht von der bergmanngruppe während der VA entsorgt. Trennung erfolgt durch HEG vermutlich im „Müll-Backstage“ nicht.
- ➔ „Müll-Backstage“ Optimierungspotential bei Aufstellung und Visualisierung von Tonnen
- ➔ Besucher:innen nutzen die Trennoption intuitiv: Aber machen ebenso intuitiv Fehler (Verschmutztes Papier in Papier-Tonne)
- ➔ Separate Pfand-Tonne eine denkbare Option
- ➔ Die Station hat dem Samstagabend nicht standgehalten: Tonnen auf der Fläche verteilt, Adapter flogen herum und sind teilweise verloren gegangen. Ggf. Befestigung an Tonne prüfen.



## Aussagen von Besucher:innen

Logisch, dass Müll getrennt wird, man kennt es von Zuhause auch...

Farbliche Gestaltung der Adapter ansprechend, passend...

Miniatur-Beispiel für korrekten Abfall könnten helfen, macht das Trennen intuitiver...

Auch schon bekannt von anderen Events, würden es begrüßen, wenn sowas grundsätzlich auf Events vorhanden wäre

Trennung ergibt Sinn, eine Fahne wäre hilfreich, dann erkennt man die Station auch von Weitem...

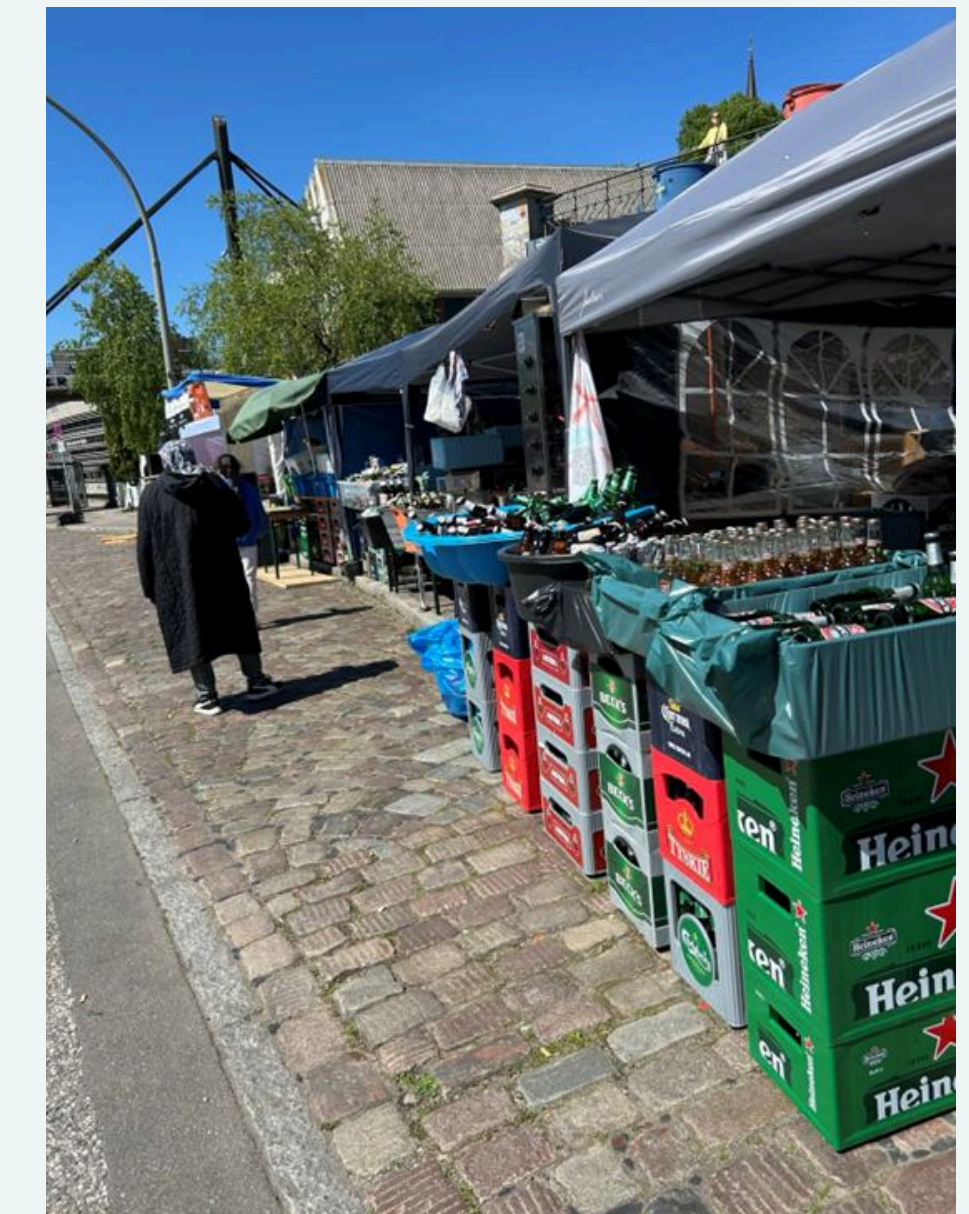
Prinzip der Mülltrennung Gang und Gäbe, auch auf Flughäfen, Bahnhöfen, Zuhause sowieso, sollte nur so angeboten werden, gerne mit Entertainment-Charakter, High-Five-Installation z.B. bei richtiger Trennung...

## Mehrweg

- ➔ Insgesamt 91 Stände erfasst:
- ➔ Einweg: ~ 70-80% nutzen Einwegverpackungen wie Servietten, Pappschalen, Papp-Bowls oder To-Go-Becher).
- ➔ Nur wenig Plastikverpackungen zu sehen
- ➔ Mehrwegangebot: 30% (Glas, Bierbecher, Recup, Teller

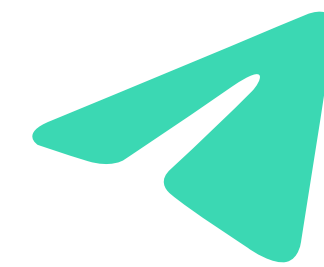
# Mehrweg

- ➔ Getränke gut aber noch nicht 100% Mehrweg: Das könnte erreicht werden (z.B. Kaffee-Stände, Shots)
- ➔ Speisen: Überwiegend beschichtete Pappe & Serviette bei Crêpe, Wust, Pommes, Schmalzgebäck. Mehrweg sukzessive Erhöhen oder FSC/ Blauer Engel vorgeben?
- ➔ Einige wenige Stände bieten Speisen in MW an – es kann also funktionieren. Anreize schaffen?
- ➔ Kunststoffverpackungen teilweise bei Süßigkeiten, Früchten: Optimierbar
- ➔ Stationäre Gastronomie & Alternativer HG problematisch: Einfluss?



Kontakt:

**frithjof@netzwerkgreenevents.de**



Newsletter



Mail



LinkedIn



Instagram

ist ein Projekt des Vereins Grüner Wirtschaftsrat e.V.  
vertreten durch den Vorstand:

- Lena Hansen
- Helen Börü-Schepers
- Arne Grewe

Amtsgericht Hamburg VR 22276